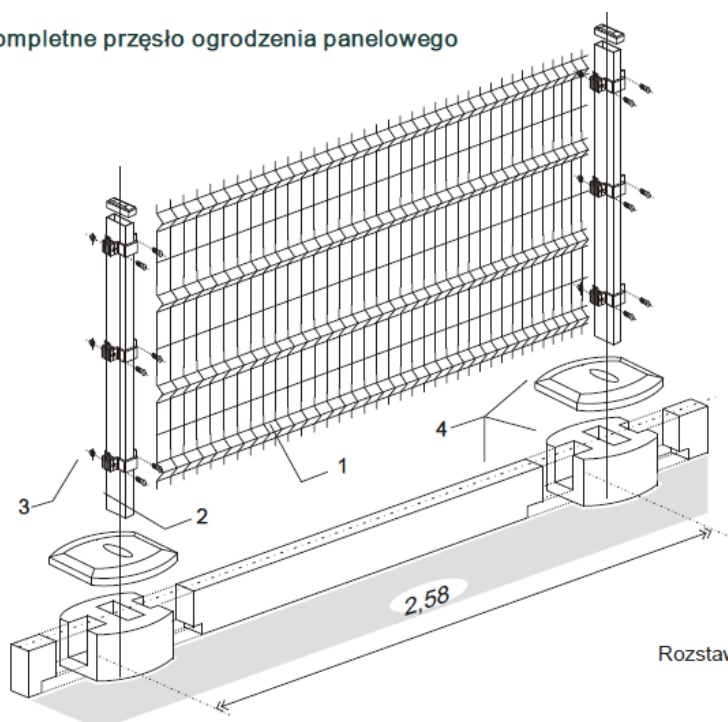


Karta Techniczna nr T-2

mocowanie obejmą

Kompletne przesło ogrodzenia panelowego

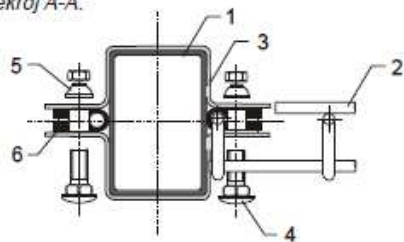


- 1** panel ogrodzeniowy 4W
- 2** słupek panelowy 40x60
- 3** obejmą montażową
- 4** cokół prefabrykowany - opcja

Rozstaw osiowy słupków = \leftarrow 2,58 m \rightarrow

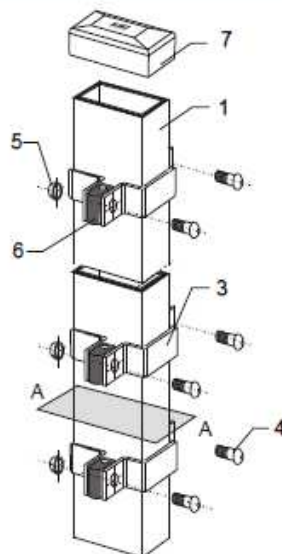
System montażu paneli do słupków

A przekrój A-A:

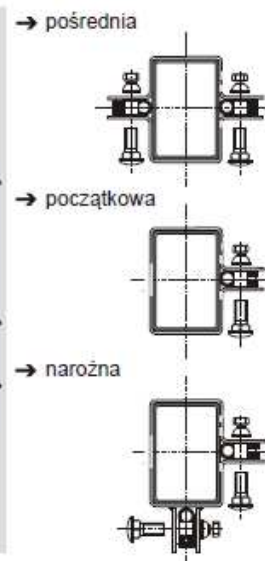


- 1** słupek 40x60x2.0 xH [mm]
- 2** panel ogrodzeniowy
- 3** obejmą montażową 40x60
- 4** śruba zamkowa M8x25 / A2
- 5** nakrętka zrywalna / A2
- 6** dystans / PE-H
- 7** kapturek nawierzchniowy / PE

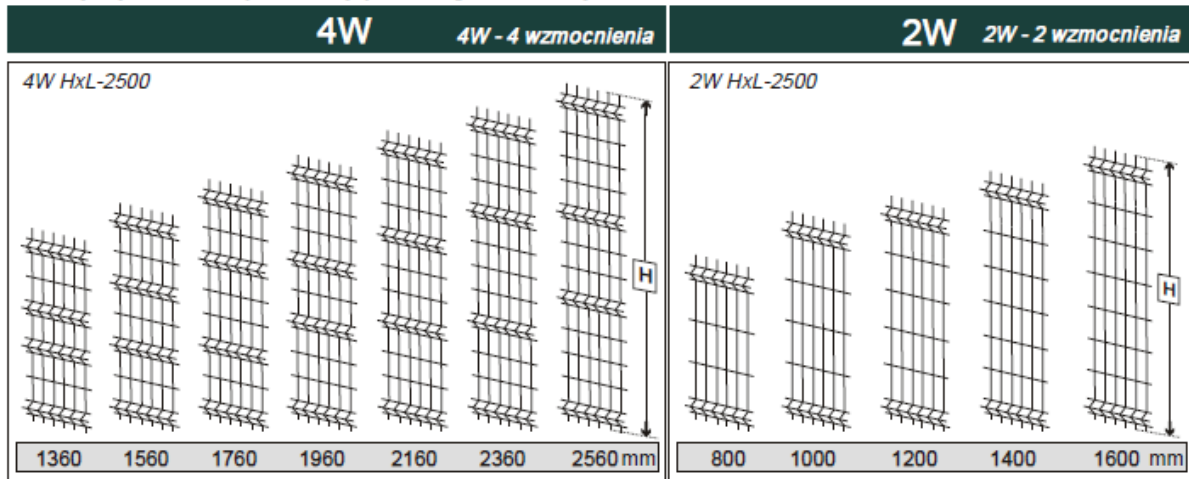
mocowanie obejmą montażową 40x60



rodzaje obejm montażowych



Moduły wymiarowe i parametry paneli ogrodzeniowych 2W i 4W:



Panel wykonany zgodnie z normą:

EN 10223-7: 2002 (PKN 06-2005r.) **Typ: 4W** **2W**

