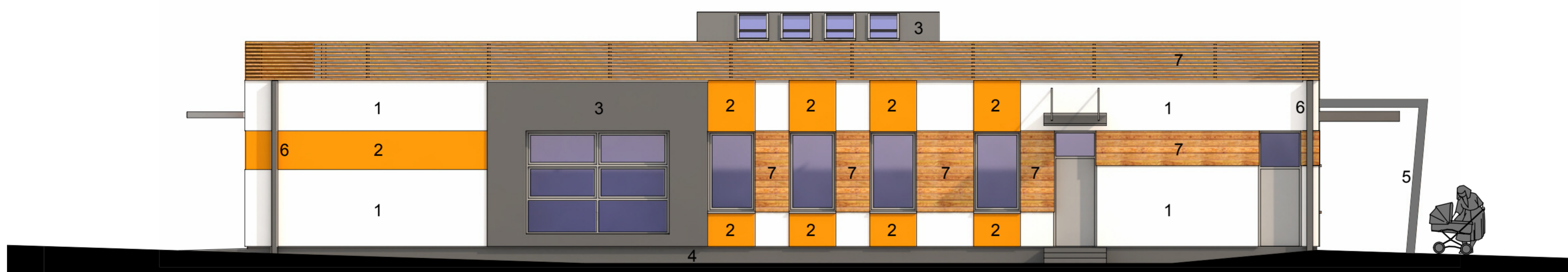




ELEWACJA FRONTOWA - POŁUDNIOWO - ZACHODNIA skala 1:100



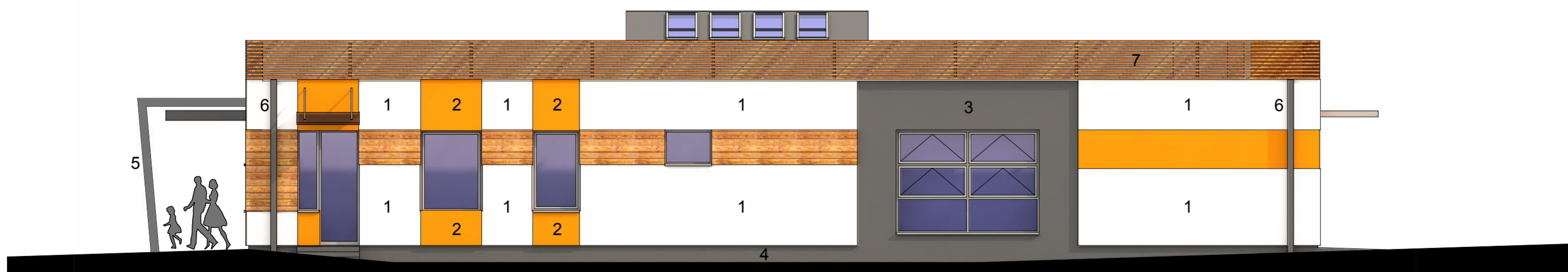
ELEWACJA OGRODOWA - POŁNOCNO - WSCHODNIA skala 1:100



ELEWACJA BOCZNA - POŁNOCNO - ZACHODNIA skala 1:100



- KOLORYSTYKA ELEWACJI LEGENDA:**
1. CIENKOWARSTWOWY TYNK MINERALNY - kolor NCS S 0502-G50Y (BIAŁY)
 2. CIENKOWARSTWOWY TYNK MINERALNY - kolor NCS S 1060-Y20R (POMARAŃCZOWY)
 3. CIENKOWARSTWOWY TYNK MINERALNY - kolor NCS S 6000-N (GRAFITOWY)
 4. PŁYTKI KLINKIEROWE - KOLOR GRAFITOWY
 5. ELEMENTY STALOWE - KOLOR RAL 7037
 6. RURA SPUSTOWA - KOLOR RAL 7037
 7. DESKI ELEWACYJNE, ZALUZJE DREWNIANE - KOLOR SOSNA PINIA



ELEWACJA BOCZNA - POŁUDNIOWO - WSCHODNIA skala 1:100

<p>"AKWADRAT" Sp. z o.o. ul. Mieszka I 57/5, 66-400 Gorzów Wlkp. tel. /095/ 738 86 68</p>			
OBIEKT	Budowa zlotka miejskiego wraz z niezbędną infrastrukturą, elementami małej architektury, oświetleniem, utwardzeniem terenu i zielenią towarzyszącą oraz zjazdem z drogi gminnej na dz. o nr ewid. 132/5; 132/3; 87/3; 111/177; 132/1; obręb 0007 Zatorze Fabryczne, m. Kostrzyn nad Odrą.		
ADRES	dz. o nr ewid. 132/5; 132/3; 87/3; 111/177; 132/1; obręb 0007 Zatorze Fabryczne, m. Kostrzyn nad Odrą.	7A	
TYTUŁ RYSUNKU	ELEWACJE_KOLORYSTYKA	1:100 SKALA	ARK. NR
	IMIĘ I NAZWISKO SPECJALNOŚĆ I NUMER UPRAWNIENI	DATA	PODPIS
ARCHITEKTURA			
AUTOR	mgr inż. arch. Monika Kaszyca - Gąsiorek upr. budowlane do projektowania bez ograniczeń w specjalności architektonicznej LOA/11/2004/GW		
SPRAWDZIŁ	mgr inż. arch. Grzegorz Gąsiorek upr. budowlane do projektowania bez ograniczeń w specjalności architektonicznej LOA/10/2004/GW		