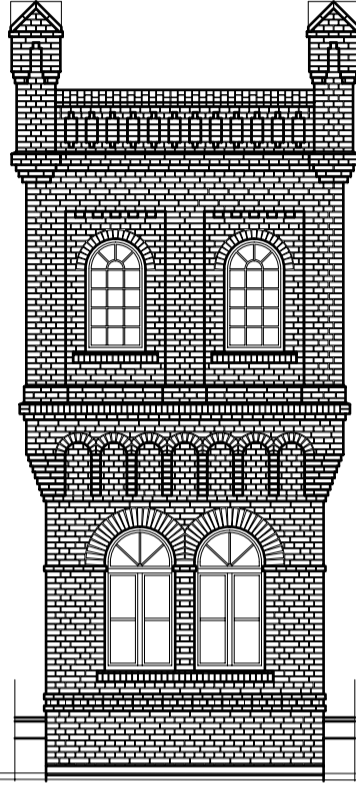
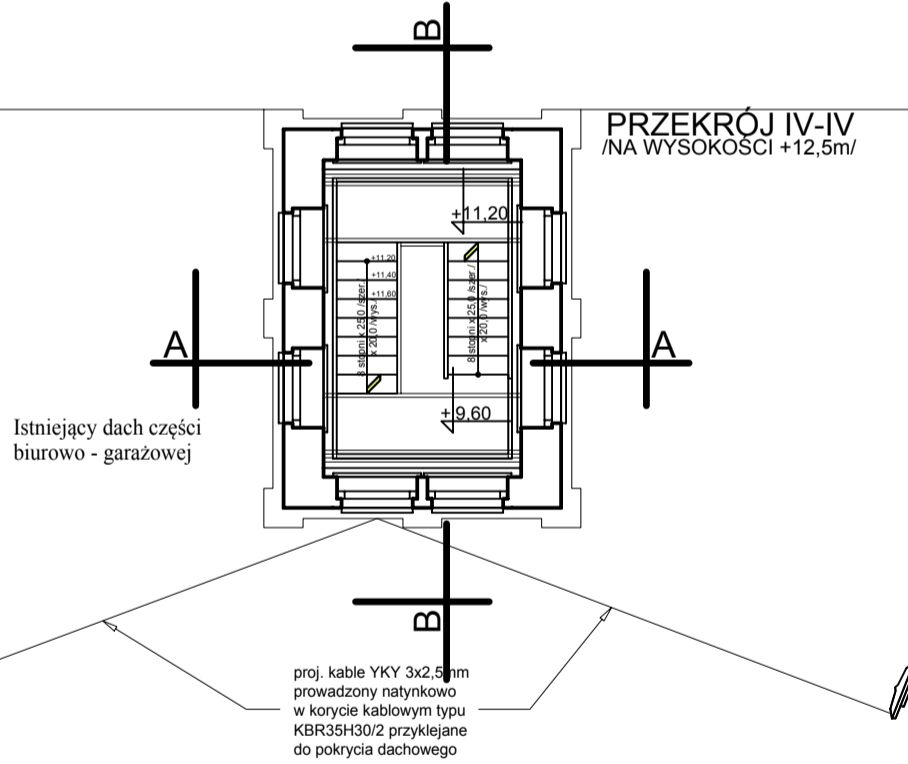


WIEŻA NA BUDYNKU STRAŻY POŻARNEJ PRZY ULICY GORZOWSKIEJ W KOSTRZYNI NAD ODRĄ



ELEWACJA POŁUDNIOWA

LEGENDA:
- oprawa oświetleniowa elewacyjna POWERLUG MINI
LED ED - 120212.5L071.21 - 6100lm/740 IP65 50st.
szary



OBIEKT:	REMONT I PRZEBUDOWA WIEŻY NA BUDYNKU STRAŻY POŻARNEJ W KOSTRZYNI NAD ODRĄ			UMOWA Z DN.
ADRES:	UL. GORZOWSKA KOSTRZYŃ N/O DZ.298, OBRĘB 4.			E3 ARK. NR
TYTUŁ RYS.:	PLAN INSTALACJI ELEKTRYCZNEJ WIDOK ZEWNĘTRZNY	SKALA 1:100		
AUTORZY	IMIĘ I NAZWISKO SPECJALNOŚĆ UPRAWNIENI	NR UPR.	DATA	PODPIS
PROJEKTANT:	mgr inż. Rafał Frieske w specj. instalacyjnej w zakresie sieci, instalacji i urządzeń elektrycznych i elektroenergetycznych	LBS/0010/ POOE/06	15.08.2017	
SPRAWDZIŁ:	mgr inż. Grzegorz Dąbski w specj. instalacyjnej w zakresie sieci, instalacji i urządzeń elektrycznych i elektroenergetycznych	ZAP/0069/ POOE/05	15.08.2017	