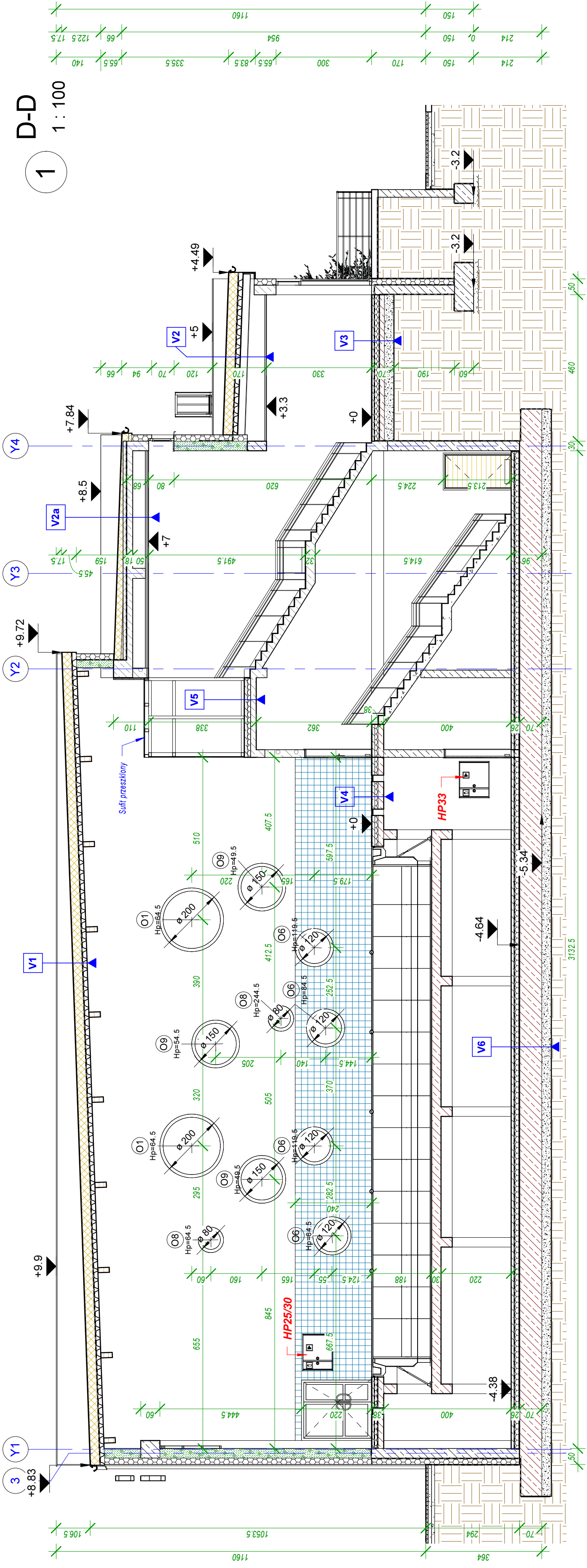


D-D

1

1 : 100



V1 - DACH 1. MEMBRANA DACHOWA - pokrycie dachowe PVC zbrojone dzianina poliestrowa - gr. 2mm 2. Warstwa rozdzielająca ogniochronna wełn szklany 120 g/m ² 3. WELNA MINERALNA gr. 4cm - wełna min. 200 kg/m ³ 4. WELNA MINERALNA gr. 20cm - wełna min. 80 kg/m ³ 5. WELNA MINERALNA gr. 6cm - wełna min. 200 kg/m ³ 6. FOLIA PE gr. 0,5mm 7. BLACHA TRAPEZOWA KONSTRUKCYJNA - blacha BTR135 mm - grubość 1,2mm 8. DZWIGAR - belki stalowe 9. SUFIT AKUSTYCZNY - powieszony na konstrukcji własnej - wełna mineralna 5 cm - wsp. allow do 0,9 - odporne na uderzenia	V2a - DACH 1. MEMBRANA DACHOWA - pokrycie dachowe PVC zbrojone dzianina poliestrowa - gr. 2mm 2. Warstwa rozdzielająca ogniochronna wełn szklany 120 g/m ² 3. WELNA MINERALNA gr. 4cm - wełna min. 200 kg/m ³ 4. WELNA MINERALNA gr. 20cm - wełna min. 80 kg/m ³ 5. WELNA MINERALNA gr. 6cm - wełna min. 200 kg/m ³ 6. FOLIA PE gr. 0,5mm 7. BLACHA TRAPEZOWA KONSTRUKCYJNA - blacha BTR135 mm - grubość 1,2mm 8. DZWIGAR - belki stalowe 9. SUFIT PODWIESZANY NA STELAŻU SYSTEMOWYM - sufit podwieszany mineralny - płyty systemowe 60x60cm - odporność na wilgoć RH 100%	V2 - DACH 1. MEMBRANA DACHOWA - pokrycie dachowe PVC zbrojone dzianina poliestrowa - gr. 2mm 2. Warstwa rozdzielająca ogniochronna wełn szklany 120 g/m ² 3. WELNA MINERALNA gr. 4cm - wełna min. 200 kg/m ³ 4. WELNA MINERALNA gr. 20cm - wełna min. 80 kg/m ³ 5. WELNA MINERALNA gr. 6cm - wełna min. 200 kg/m ³ 6. FOLIA PE gr. 0,5mm 7. BLACHA TRAPEZOWA KONSTRUKCYJNA - blacha BTR135 mm - grubość 1,2mm 8. DZWIGAR - belki stalowe 9. SUFIT PODWIESZANY NA STELAŻU SYSTEMOWYM - sufit podwieszany mineralny - płyty systemowe 60x60cm - odporność na wilgoć RH 100%	V3 - PODLOGA 1. PŁYTKI GRES NA KLEJU - antypoślizgowe min R10 2. WYLEWKA BET. C12/15 gr. 8cm 3. PŁYTY Z JEDNOKIERUNKOWYM SPADKIEM GR. ŚREDNIA 5 cm - napięcie ściskające przy 10% odkształceniu względny ≥ 70 kPa - wytrzymałość na rozciąganie przostapade do powierzchni ≥ 15 kPa - ślisa ściskająca pod obciążeniem punktowym dającym odkształcenie 5 mm ≥ 650 N 4. STYROPIAN gr. 15cm - EPS 200 - gęstość FS 40 5. PAPA TERMO ZGRZEWAŁNA - deklarowany współczynnik przewodzenia ciepła AD 0,040 W/m K 6. ASFALTOWY PODKŁAD GRUNTOUJĄCY - modyfikowany kauczukiem 7. PODKŁAD BETONOWY C12/15 gr. 15cm - zbrojenie rozproszone 8. PODBUDOWA Z TŁUCZNIĄ (klinka) kamiennego stabilizowanego mechanicznie podbudowę wykonaną w dwóch warstwach: gr. 30cm - górna warstwa żagorzana bez klinkowania - dolna warstwa klinkowana kruszonym granulowanym (piaskiem lub młakem kamiennym) 9. PŁYTA ZELBETOWA gr. 18cm - sufit podwieszany mineralny - płyty systemowe 60x60cm - odporność na wilgoć RH 100% (do tR=0,8)	V4 - STROP 1. PŁYTKI GRES NA KLEJU - antypoślizgowe min R12 2. WYLEWKA gr. 8cm 3.2 x FOLIA POLIETYLENOWA gr. >0,03 mm (zbrojenie rozproszone) 4. STYROPIAN O DUŻEJ WYTRZYMAŁOŚCI gr. 10cm - warstwa spadkowa wyrownowacza styropian XPS 5.2 x FOLIA POLIETYLENOWA gr. >0,03 mm 6. PŁYTA ZELBETOWA gr. 18cm 7. TYNK	V5 - STROP 1. PŁYTKI GRES NA KLEJU - antypoślizgowe min R10, gr. ok. 2cm 2. WYLEWKA gr. 8cm (piarobeton) 3. FOLIA POLIETYLENOWA gr. >0,03 mm 4. STYROPIAN O DUŻEJ WYTRZYMAŁOŚCI gr. 10cm 5. PŁYTA ZELBETOWA gr. 18cm 6. SUFIT PODWIESZANY NA STELAŻU SYSTEMOWYM - sufit podwieszany mineralny - płyty systemowe 60x60cm - odporność na wilgoć RH 100%	V6 - PODLOGA 1. ZWYCIA EPOKSYDOWA - gr. ok. 0,5 cm 2. WYLEWKA BET. C12/15 gr. 10cm (zbrojenie rozproszone) 3. FOLIA POLIETYLENOWA gr. >0,03 mm 4. STYROPIAN gr. 15cm - EPS 200 - gęstość FS 40 5. PAPA TERMO ZGRZEWAŁNA - deklarowany współczynnik przewodzenia ciepła AD 0,040 W/m K 6. ASFALTOWY PODKŁAD GRUNTOUJĄCY - modyfikowany kauczukiem 7. PŁYTA FUNDAMENTOWA gr. 70cm 8. PODBUDOWA Z TŁUCZNIĄ (klinka) kamiennego stabilizowanego mechanicznie podbudowę wykonaną w dwóch warstwach: gr. 30cm - górna warstwa żagorzana bez klinkowania - dolna warstwa klinkowana kruszonym granulowanym (piaskiem lub młakem kamiennym) 9. GRUNT RODZIMY ZAGĘSZCZONY E _{p2} -60MPa - wzmocniona gruntu na piasek zagęszczony mechanicznie do (tR=0,8)
---	---	--	---	---	--	---

M-K Projekt Dawid Młodrzyk, ul. Mickiewicza 8, 77-430 Krajanka

Investor: **Miasto Kostrzyn nad Odrą, ul. Graniczna 2, 66-470 Kostrzyn nad Odrą**

Adres: **Kostrzyn nad Odrą, ul. Fabryczna, dz. nr 63/37; 63/10; 111/177; 111/174; Nr opr.: NN-93/5/474/01 - opr.: Arch. bez ograniczeń**

Nazwa zadania: **BUDOWA KRYTEJ PŁYWALNI Z TOWARZYŚCĄ INFRASTRUKTURA I ZAGOSPODAROWANIEM TERENU - PROJEKT ZMIAN**

Obiekt: **PARK WODNY KOSTRZYN NAD ODRĄ**

Arch. Projektował: mgr inż. arch. Tadeusz Tyłka
Nr opr.: NN-93/5/474/01 - opr.: Arch. bez ograniczeń

Opracował: inż. Dawid Młodrzyk

Skala: 1 : 100

Data: 11.2018

Nr rys.: Str. A-7

PRZEKRÓJ D-D

TREŚĆ RYSUNKU