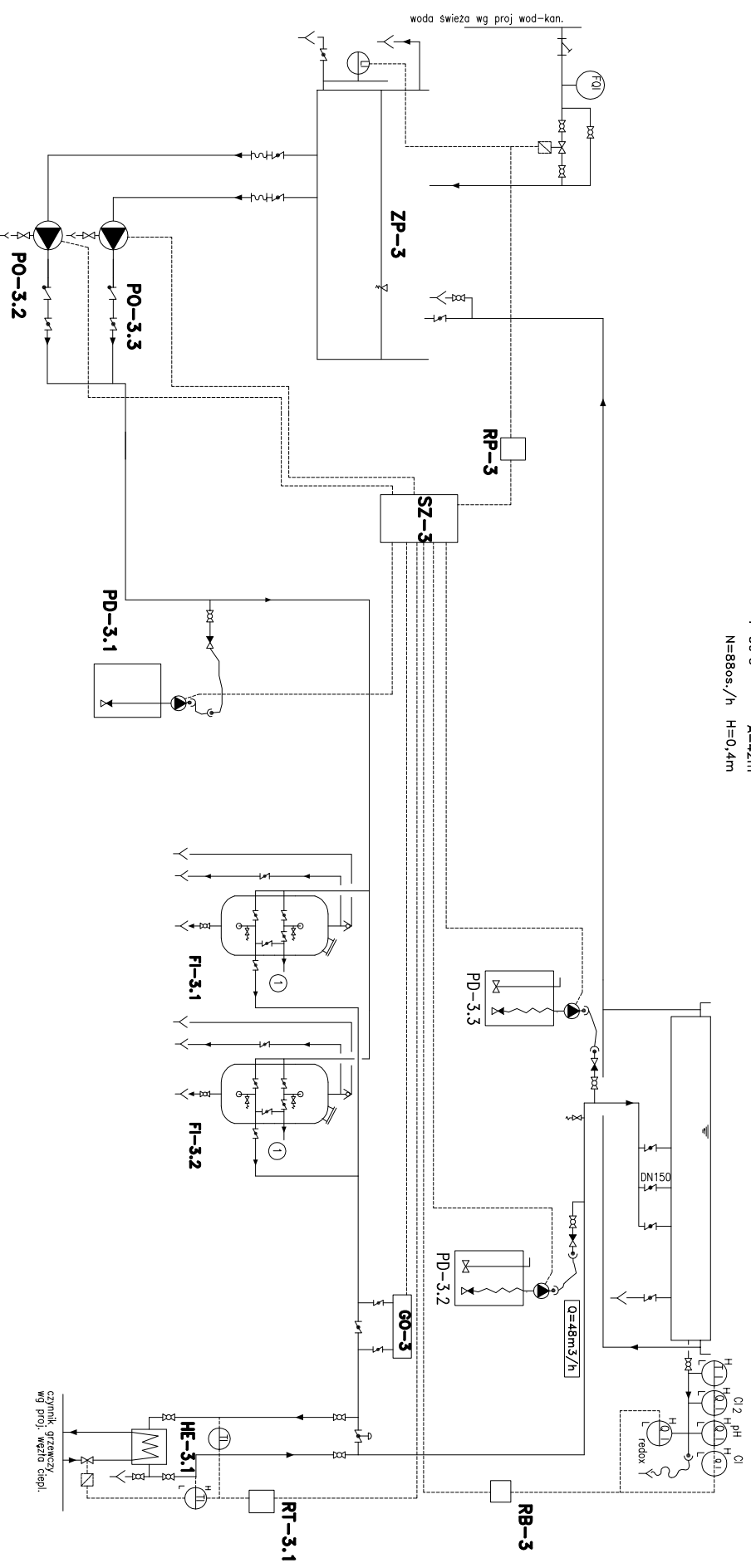


# OBIEG NR III

## Brodzik dla dzieci

T=30°C  
A=42m<sup>2</sup>  
N=88os./h H=0,4m



OZNACZENIA	
→	ZAWÓR GRZEBKOWY
→	ZAWÓR KULOWY
→	ZAWÓR ZMĘTOWY
→	PRZEPUSZNIKA
→	ZAWÓR Z NAPĘDEM PNEUMATYCZNYM
→	KŁAPA ZMIOTNA
→	ELASTOZAWÓR
→	ZAWÓR ODPOMIERNICZY
→	KIERUNEK PRZEPŁYWU MEDIUM
→	ZAWÓR DO PRACUJĄCYCH
→	MIESZALNO
→	ZAWÓR DO PRACUJĄCYCH
→	LEGIK, KANAL, KANALIZACJA
→	REDUKCJA CIŚCIENIA
→	KONKOWKA DO WĘŻA
→	KOMPENSATOR
→	PODCIĄGNIENIE ELASTYCZNE
→	STRON
→	SILNIK ELEKTRYCZNY
→	PRZEPŁYŚC SIROPOWY LUB SŁONNY
→	POWPA
→	AKCPK Oznaczenie wg PN -89/M-42007/01 oraz /02
→	FILTR SIATKOWY

DO KOLEKTORA WÓD POPŁUCZNIWYCH	
ZP-3	Zbiornik przelewowy
PO-3.1-3.2	Pompa obiegowa
PD-3.1	Dozownik koagulantu
FI-3.1-3.2	Filtr wielowarstwowy
HE-3	Wymienik ciepła
PO-3.2	Dozownik korektora pH
PO-3.3	Dozownik podchlorynu sodu
SE-3	Stacja zasilająco-sterująca
PE-3	Pompa zlewniczo-sterująca
RB-3	Regulator poziomu
RT-3	Regulator temperatury
GO-3	Generator ozonu

<b>M-K Projekt Dawid Moidrzyk, ul. Mielkiewicza 8, 77-430 Krajenka</b>	
Investor:	<b>Miasto Kostrzyn nad Odrą, ul. Graniczna 2, 66-470 Kostrzyn nad Odrą</b>
Adres:	Kostrzyn nad Odrą, ul. Fabryczna, dz. nr 63/37, 63/10 : 111/177; 111/174; 87, obręb 0007 Zalotze Fabryczne
Nazwa zadania:	<b>BUDOWA KRYTEJ PŁYWALNI Z TOWARZYSZĄCĄ INFRASTRUKTURĄ I ZAGOSPODAROWANIEM TERENU PARK WODNY KOSTRZYŃ NAD ODRĄ</b>
Objekt:	<b>PARK WODNY KOSTRZYŃ NAD ODRĄ</b>
Opracował:	inż. Dawid Moidrzyk
Branda Arch.	
Faza BUD.	
Stala	
TREŚĆ RYSUNKU	
<b>Schemat technologiczny obieg NR3</b>	
Data 06.2018	
Nr rys. 13	Str. 1