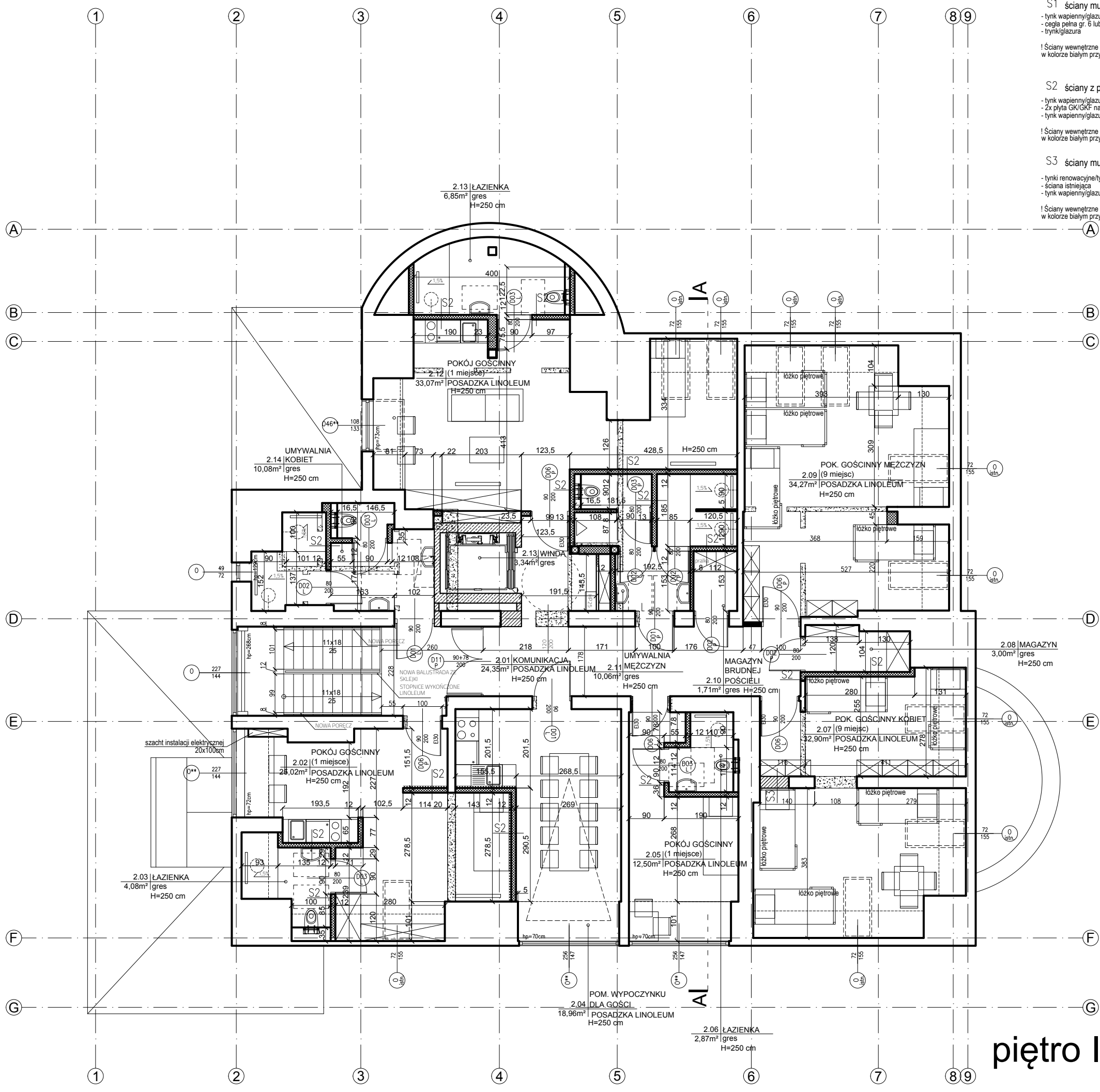


- S1 ściany murowane  
 - tynk wapienny/glazura  
 - cegła pełna gr. 6 lub 12cm  
 - tynk/glazura  
 ! Ściany wewnętrzne malować w kolorze białym przy użyciu farb lateksowych
- S2 ściany z płyty GK/GKF  
 - tynk wapienny/glazura  
 - 2x płyta GK/GKF na ruszcie systemowym 2,5cm  
 - tynk wapienny/glazura  
 ! Ściany wewnętrzne malować w kolorze białym przy użyciu farb lateksowych
- S3 ściany murowane  
 - tynki renowacyjne/tynki istniejące  
 - ściana istniejąca  
 - tynk wapienny/glazura  
 ! Ściany wewnętrzne malować w kolorze białym przy użyciu farb lateksowych

- LEGENDA:
- ściany istniejące
  - ściany murowane
  - ściany z płyty G-K
  - ściany do wyburzenia
  - stolarka nieuchylna
  - stolarka nieuchylna do h=85cm

UWAGI:

- instalacja SAP (System Alarmu Pożarowego) wykonać wg branży elektrycznej
- projekt należy rozpatrywać z uwzględnieniem projektów branżowych



piętro II

<b>STUDIO WYSTAW Piotr Wysocki</b> ul. Szaserów 120a/21 04-349 Warszawa		
Nazwa obiektu budowlanego:		
<b>BUDYNEK KULTURY, NAUKI I OŚWIATY</b>		
Adres obiektu budowlanego:		
ul. Kopernika 1 62-025 Kostrzyn nad Odrą		
Tytuł (nazwa) rysunku:		
<b>RZUT II PIĘTRA</b>		
Projektował:	Podpis:	
mgr inż. arch. Konrad Wesolowski upr. bud. nr 19/ZPOIA/OKK/2011 mgr art. Piotr Wysocki mgr inż. arch. Elżbieta Hellstein mgr inż. arch. Mariusz Pawlus mgr inż. arch. Michał Czasnojęc		
Zakres projektu:		
<b>ARCHITEKTURA</b>		
Rodzaj opracowania:		
<b>PROJEKT WYKONAWCZY</b>		
Skala:	Data:	Nr rysunku:
1:100	03.2019 r.	<b>A04</b>