

# B-B

1 : 100

1

S10

S11

2

S9

S8

S7

S6

S5

S4

S3

S2

S1

1

1160

1160

364

294

30

70

30

1160

1160

364

294

30

70

30

1160

1160

364

294

30

70

30

1160

1160

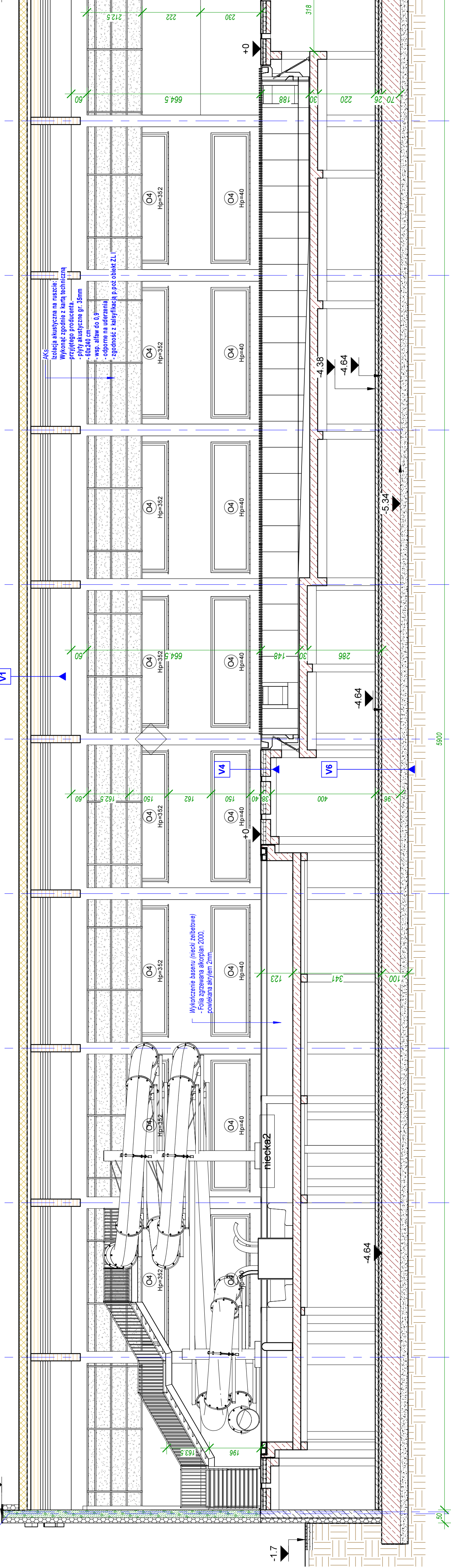
364

294

30

70

30



AKS  
Izolacja akustyczna na ruszcie  
Wykonać zgodnie z kartą techniczną  
przyjętego producenta.  
- płyty akustyczne gr. 35mm  
- wsp. alfu do 0.9  
- odporność na uderzenia  
- zgodność z klasyfikacją p.poz. obiektu ZL

Wykończenie basenu (miechy żelbetowe)  
- folia zgrzewana akropian 2000,  
powłokana arkylem 20mm.

hciecka2

<p><b>V1 - DACH</b></p> <ol style="list-style-type: none"> <li>MEMBRANA DACHOWA             <ul style="list-style-type: none"> <li>- pokrycie dachowe PVC zbrojone szklaną poliestrową</li> <li>- gr. 2mm</li> </ul> </li> <li>Warstwa rozdzielająca ogniochronna wełna szklana             <ul style="list-style-type: none"> <li>- gr. 120mm</li> </ul> </li> <li>WELNA MINERALNA gr. 4cm             <ul style="list-style-type: none"> <li>- wełna min. 200 kg/m<sup>3</sup></li> </ul> </li> <li>WELNA MINERALNA gr. 20cm             <ul style="list-style-type: none"> <li>- wełna min. 80 kg/m<sup>3</sup></li> </ul> </li> <li>WELNA MINERALNA gr. 8cm             <ul style="list-style-type: none"> <li>- wełna min. 80 kg/m<sup>3</sup></li> </ul> </li> <li>FOLIA PE gr. 0,2mm</li> <li>BLACHA TRAPEZOWA KONSTRUKCYJNA             <ul style="list-style-type: none"> <li>- blacha ETR 135 mm</li> <li>- grubość 1,2mm</li> </ul> </li> <li>DŹWIGAR             <ul style="list-style-type: none"> <li>- belki stalowe</li> <li>- drewno klejone</li> </ul> </li> <li>SUFIT AKUSTYCZNY - powieszony na konstrukcji własnej             <ul style="list-style-type: none"> <li>- wełna mineralna 5 cm</li> <li>- płyty systemowe 60x60cm</li> <li>- odporność na wilgotność RH 100%</li> <li>- odporność na uderzenia</li> </ul> </li> </ol>	<p><b>V2a - DACH</b></p> <ol style="list-style-type: none"> <li>MEMBRANA DACHOWA             <ul style="list-style-type: none"> <li>- pokrycie dachowe PVC zbrojone szklaną poliestrową</li> <li>- gr. 2mm</li> </ul> </li> <li>Warstwa rozdzielająca ogniochronna wełna szklana             <ul style="list-style-type: none"> <li>- gr. 120mm</li> </ul> </li> <li>WELNA MINERALNA gr. 4cm             <ul style="list-style-type: none"> <li>- wełna min. 200 kg/m<sup>3</sup></li> </ul> </li> <li>WELNA MINERALNA gr. 20cm             <ul style="list-style-type: none"> <li>- wełna min. 80 kg/m<sup>3</sup></li> </ul> </li> <li>WELNA MINERALNA gr. 8cm             <ul style="list-style-type: none"> <li>- wełna min. 80 kg/m<sup>3</sup></li> </ul> </li> <li>FOLIA PE gr. 0,2mm</li> <li>BLACHA TRAPEZOWA KONSTRUKCYJNA             <ul style="list-style-type: none"> <li>- blacha ETR 135 mm</li> <li>- grubość 1,2mm</li> </ul> </li> <li>DŹWIGAR             <ul style="list-style-type: none"> <li>- belki stalowe</li> <li>- drewno klejone</li> </ul> </li> <li>SUFIT AKUSTYCZNY - powieszony na konstrukcji własnej             <ul style="list-style-type: none"> <li>- wełna mineralna 5 cm</li> <li>- płyty systemowe 60x60cm</li> <li>- odporność na wilgotność RH 100%</li> <li>- odporność na uderzenia</li> </ul> </li> </ol>	<p><b>V3 - PODŁOGA</b></p> <ol style="list-style-type: none"> <li>PLYTKI GRES NA KLEJU             <ul style="list-style-type: none"> <li>- antypoślizgowe min R12</li> </ul> </li> <li>WYLEWKA BET. C12/15 gr. 8cm <ol style="list-style-type: none"> <li>3.2 x FOLIA POLIETYLENOWA gr. -&gt; 0,03 mm (zrojenie rozproszone)</li> <li>4. STYROPIAN O DUŻEJ WYTRZYMAŁOŚCI gr. -&gt; 0,03 mm</li> <li>5. STYROPIAN gr. 15cm</li> <li>6. 2 x FOLIA POLIETYLENOWA gr. -&gt; 0,03 mm</li> <li>7. WYLEWKA BET. C12/15 gr. 15cm</li> <li>8. GŁĘBOKOŚĆ FS 40</li> <li>9. WYLEWKA BET. C12/15 gr. 15cm</li> <li>10. GŁĘBOKOŚĆ FS 40</li> </ol> </li></ol>	<p><b>V4 - STROP</b></p> <ol style="list-style-type: none"> <li>PLYTKI GRES NA KLEJU             <ul style="list-style-type: none"> <li>- antypoślizgowe min R10</li> </ul> </li> <li>WYLEWKA BET. C12/15 gr. 8cm <ol style="list-style-type: none"> <li>3.2 x FOLIA POLIETYLENOWA gr. -&gt; 0,03 mm (zrojenie rozproszone)</li> <li>4. STYROPIAN O DUŻEJ WYTRZYMAŁOŚCI gr. -&gt; 0,03 mm</li> <li>5. STYROPIAN gr. 15cm</li> <li>6. 2 x FOLIA POLIETYLENOWA gr. -&gt; 0,03 mm</li> <li>7. WYLEWKA BET. C12/15 gr. 15cm</li> <li>8. GŁĘBOKOŚĆ FS 40</li> <li>9. WYLEWKA BET. C12/15 gr. 15cm</li> <li>10. GŁĘBOKOŚĆ FS 40</li> </ol> </li></ol>	<p><b>V5 - STROP</b></p> <ol style="list-style-type: none"> <li>PLYTKI GRES NA KLEJU             <ul style="list-style-type: none"> <li>- antypoślizgowe min R10, ok. 2cm</li> </ul> </li> <li>WYLEWKA gr. 8cm (planobeton) <ol style="list-style-type: none"> <li>3. FOLIA POLIETYLENOWA gr. -&gt; 0,03 mm</li> <li>4. STYROPIAN O DUŻEJ WYTRZYMAŁOŚCI gr. 10cm</li> <li>5. STYROPIAN gr. 15cm</li> <li>6. SUFIT PODWIESZANY NA STELAŻU SYSTEMOWYM             <ul style="list-style-type: none"> <li>- belki stalowe</li> <li>- drewno klejone</li> <li>- płyty systemowe 60x60cm</li> <li>- odporność na wilgotność RH 100%</li> </ul> </li> </ol> </li></ol>	<p><b>V6 - PODŁOGA</b></p> <ol style="list-style-type: none"> <li>ZWYCICA EPOKSYDOWA             <ul style="list-style-type: none"> <li>- gr. ok 0,5 cm</li> </ul> </li> <li>WYLEWKA BET. C12/15 gr. 10cm <ol style="list-style-type: none"> <li>3.2 x FOLIA POLIETYLENOWA gr. -&gt; 0,03 mm (zrojenie rozproszone)</li> <li>4. STYROPIAN O DUŻEJ WYTRZYMAŁOŚCI gr. -&gt; 0,03 mm</li> <li>5. STYROPIAN gr. 15cm</li> <li>6. 2 x FOLIA POLIETYLENOWA gr. -&gt; 0,03 mm</li> <li>7. WYLEWKA BET. C12/15 gr. 15cm</li> <li>8. GŁĘBOKOŚĆ FS 40</li> <li>9. WYLEWKA BET. C12/15 gr. 15cm</li> <li>10. GŁĘBOKOŚĆ FS 40</li> </ol> </li></ol>
--	---	---	---	--	---

**M-K Projekt Dawid Moldrzyk, ul. Mickiewicza 8, 77-430 Krajenka**

Investor: **Miasto Kostrzyn nad Odrą, ul. Graniczna 2, 66-470 Kostrzyn nad Odrą**

Adres: **Kostrzyn nad Odrą, ul. Fabryczna, dz. nr 63/37, 63/10, 111/177, 111/174; 87, obręb 0007 Zatorze Fabryczne**

Nazwa zadania: **BUDOWA KRYTEJ PLYNALNI Z TOMARZYSZACĄ INFRASTRUKTURĄ I ZAGOSPODAROWANIEM TERENU - PROJEKT ZMIAN**

Obiekt: **PARK WODNY KOSTRZYŃ NAD ODRĄ**

Arch. Projektował: **mgr inż. arch. Edward Jylka  
Nr upraw.: NH-6345/4/81 - upr. Arch. bez ograniczeń**

Opracował: **inż. Dawid Moldrzyk**

Skala: **1 : 100**

Data: **11.2018**

Str.: **A-5**

**PRZEKRÓJ B-B**

TREŚĆ RYSUNKU