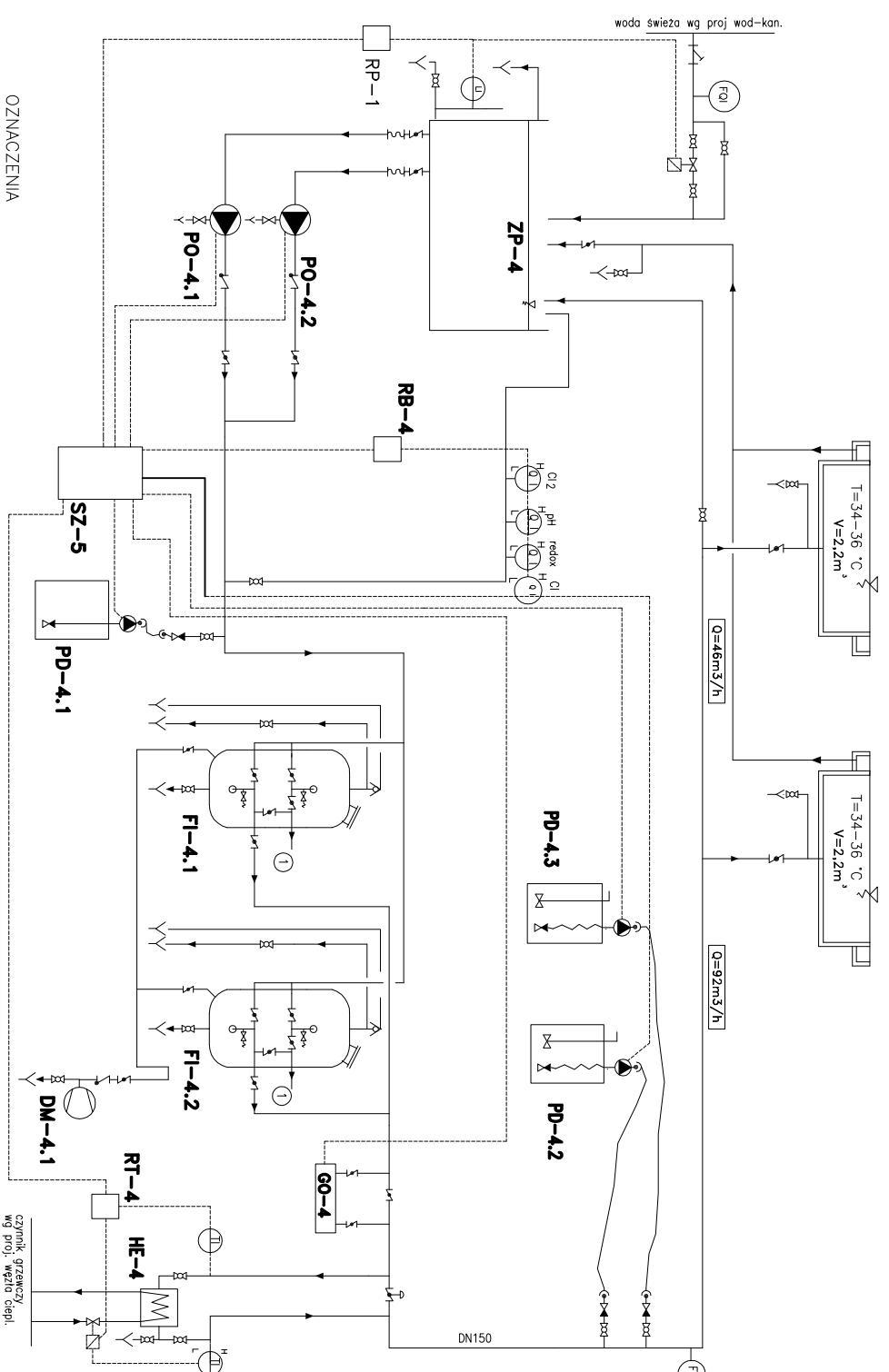


OBIEG NR IV

WANNA DO MASAZU



OZNACZENIA

---	ZAMOR GRZEWKOWY	Y	LEPIEK, KANAŁ, KANALIZACJA
---	ZAMOR KILKOWY	→	REDUKCJA (ZMEZJA)
---	ZAMOR ŻYŁONOWY	→	KONKOWKA DO WIEŻA
---	PRZERYSIENICA	→	KOMPRESOR
---	ZAMOR Z NAPĘDEM PNEUMATYCZNYM	→	ŁM
---	KŁAPA ZAMKONA	→	POŁĄCZENIE ELASTYCZNE
---	ELEKTROZAWÓR	→	STRON
---	ZAMOR ODPOMIERNICZY	→	SILNIK ELEKTRYCZNY
---	KIERUNEK PRZEPŁYWU MEDIUM	→	PRZEZJUSZ STRÓPNY/ LUB SCENNY
---	ZAMOR DO PÓBIERU PROBEK	→	AKRPA
---	MIEZSULO	→	POMPA
---	ZAMOR DO PROBEK	→	AKRPA
		→	FILTR SIATKOWY

(1) DO KOLEKTORA WÓD POPŁUCZNYCH

ZP-4	Zbiornik przelewowy
PO-4.1-4.2	Pompa obiegowa
PD-4.1	Dozownik koagulantu
FI-4.1-4.2	Filtr wielowrstkowy
HE-4	Wymienik ciepła
PD-4.2	Dozownik korektora pH
PD-4.3	Dozownik podchlorynu sodu
SZ-4	Szafa zasilająco-siętniująca
RB-4	Regulator poziomu
RP-4	Regulator temperatury
RT-4	Lampa UV

M-K Projekt Dawid Moidrzyk, ul. Mickiewicza 8, 77-430 Krajenka	
Investor:	Miasto Kostrzyn nad Odrą, ul. Graniczna 2, 66-470 Kostrzyn nad Odrą
Adres:	Kostrzyn nad Odrą ul. Fabryczna, dz. nr 63/37, 63/10 : 111/177; 111/174; 87, obręb 0007 Zalotze Fabryczne
Nazwa zadania:	BUDOWA KRYTEJ PŁYWALNI Z TOWARZYSZĄCĄ INFRASTRUKTURĄ I ZAGOSPODAROWANIEM TERENU PARK WODNY KOSTRZYŃ NAD ODRĄ
Objekt:	PARK WODNY KOSTRZYŃ NAD ODRĄ
Opracował:	inż. Dawid Moidrzyk
Strona	Strona Arch. BUD.
Branda Arch.	
Faza	
Skala	
TREŚĆ RYSUNKU	
Schemat technologiczny obieg NR1	
Data	06.2018
Nr rys.	14
Str.	