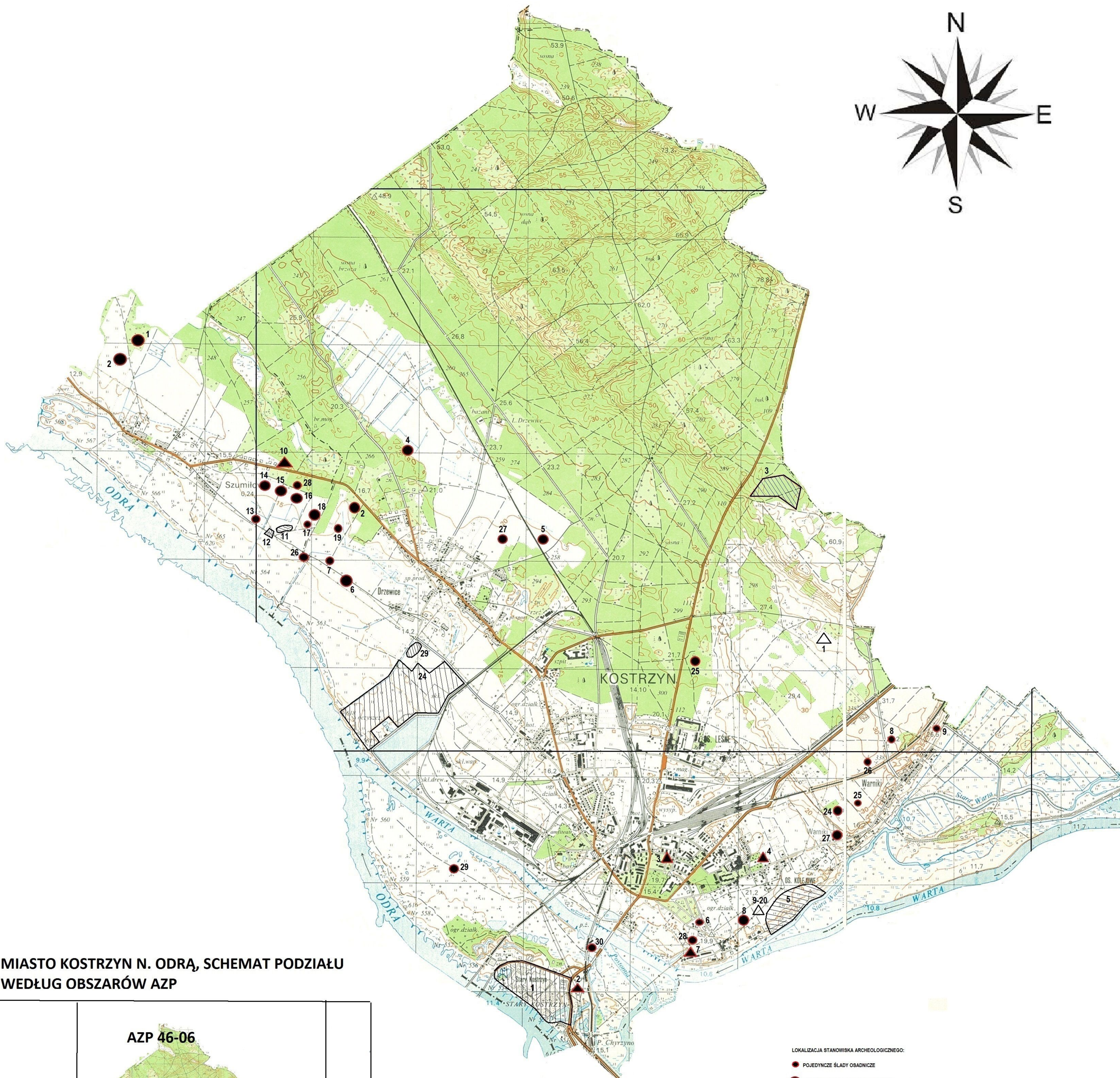
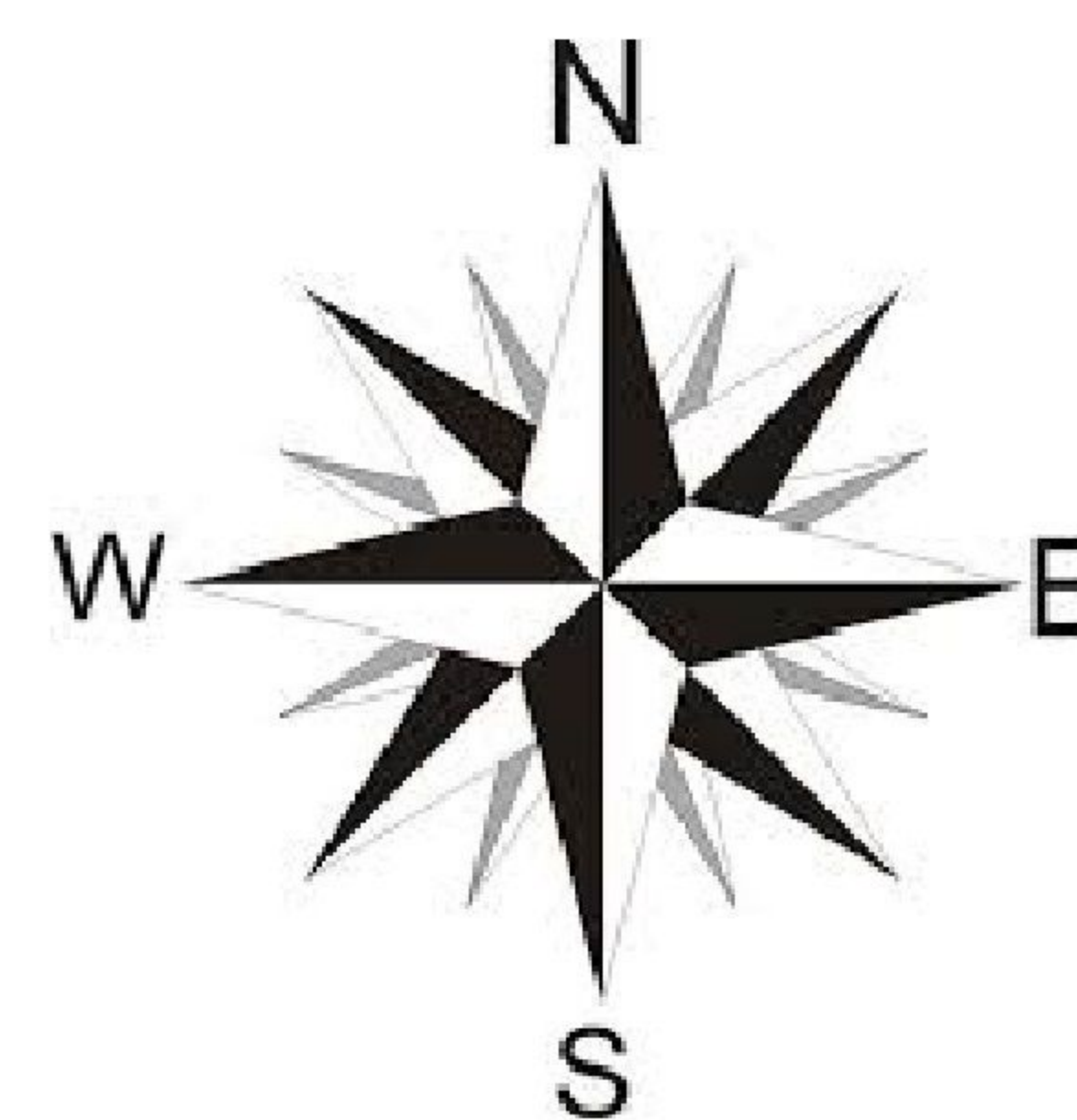
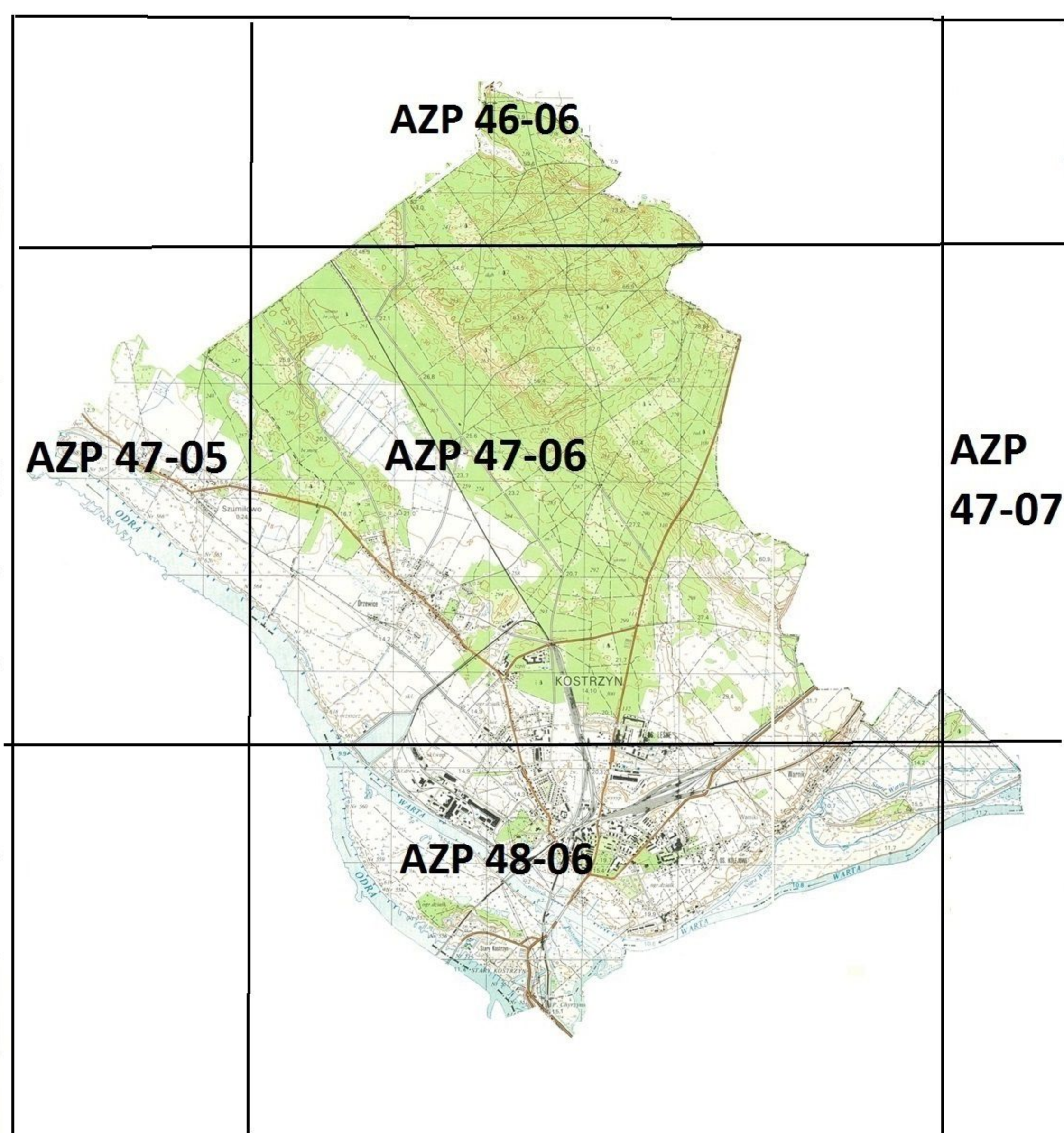


# MIASTO KOSTRZYN n. ODRĄ,

## MAPA ROZMIESZCZENIA STANOWISK ARCHEOLOGICZNYCH



MIASTO KOSTRZYN N. ODRĄ, SCHEMAT PODZIAŁU WEDŁUG OBSZARÓW AZP



- LOKALIZACJA STANOWISKA ARCHEOLOGICZNEGO:
- POJEDYNCZE ŚLADY OSADNICZE
  - WIELOKULTUROWE ŚLADY OSADNICZE
  - ▨ STANOWISKO ARCHEOLOGICZNE O WYZNACZONYM HIPOTETYCZNYM ZASIĘGU TERYTORIALNYM
  - ▲ STANOWISKO ARCHEOLOGICZNE ARCHIWALNE BEZ WYZNACZONEGO ZASIĘGU TERYTORIALNEGO
  - △ STANOWISKO ARCHEOLOGICZNE ARCHIWALNE O NIESTALONEJ LOKALIZACJI
  - 1 NUMER STANOWISKA ARCHEOLOGICZNEGO NA OBSZARZE AZP

1:25000

1 cm — 250 m

